

Conhecer o PowerPoint

O que é? É uma aplicação visual e gráfica

Serve para? Apoiar uma apresentação oral, apresentar um produto

Como? A construção da apresentação tem a ver com o que queremos apresentar: um trabalho de pesquisa, uma recolha de dados, um trabalho criativo, etc.


Para abrir o programa

Clicar em "Todos os programas"

Clicar na pasta

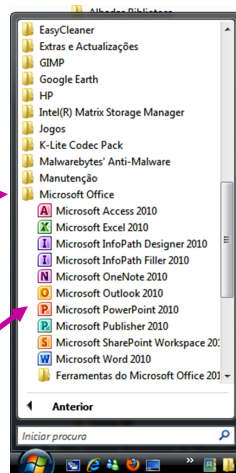
"Microsoft Office"

Clicar em:

Versão 2007  Microsoft Office PowerPoint 2007

ou

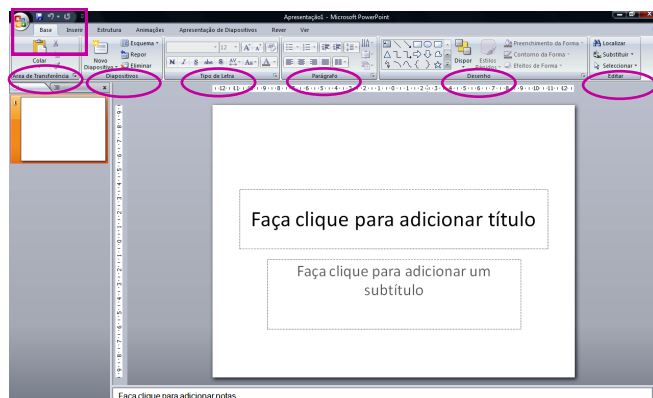
Versão 2010  Microsoft PowerPoint 2010



Depois de aberto o documento, o que nos dizem os separadores...

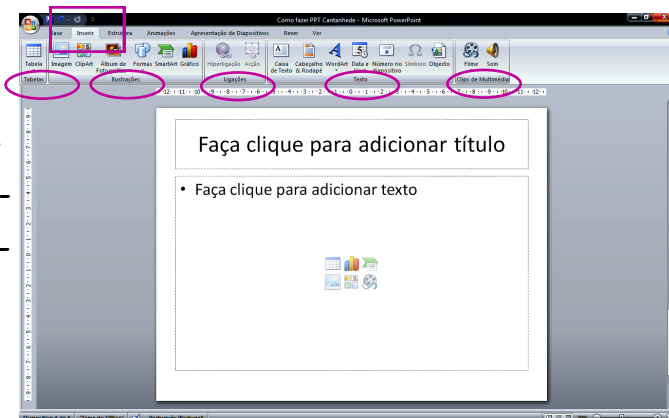
A apresentação fica aberta no separador

"Base" que tem as principais funções para a edição e formatação.

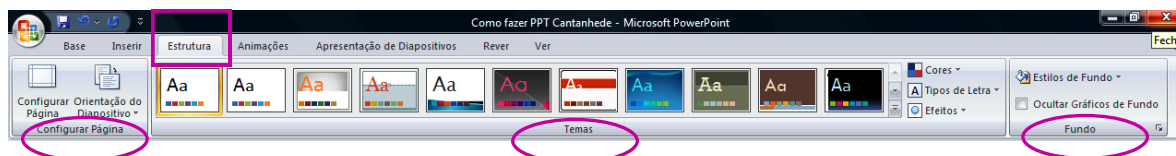


O separador "**Inserir**" serve para introduzir

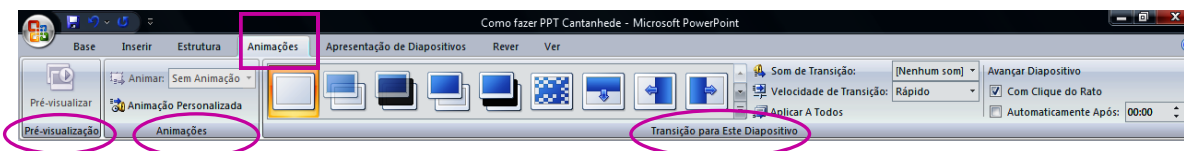
tabelas, ilustrações, ligações, texto (caixas, cabeçalhos e rodapé, WordArt, referências e símbolos) e clips de multimédia (filme e som). Também o podemos fazer a partir da parte central do diapositivo.



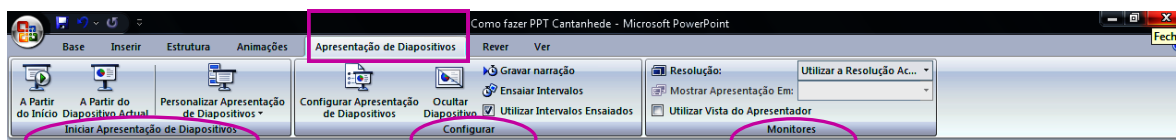
O separador "Estrutura" serve para formatar o aspecto geral dos diapositivos: configurar a página, escolher um tema (modelo) já existente e definir o fundo.



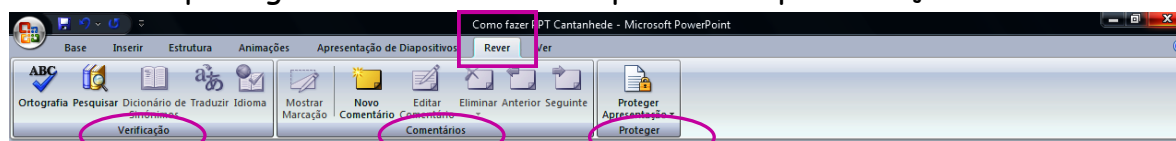
O separador "Animações" apresenta os comandos que possibilitam que cada conteúdo (palavra, frase, imagem, etc.) possa ser animado, assim como a transição dos diapositivos.



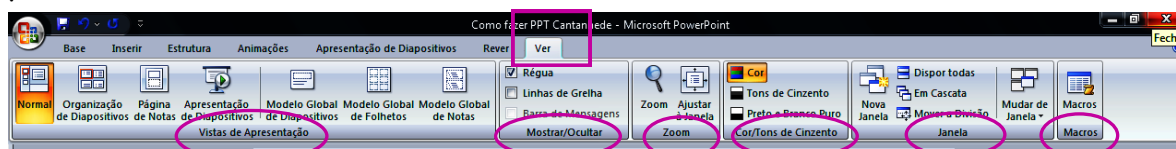
O separador "Apresentação de Diapositivos" serve para configurar a apresentação dos diapositivos. O modo como vão ser apresentados ao público: onde se deve iniciar, fazer apresentações personalizadas com modos mais avançados.



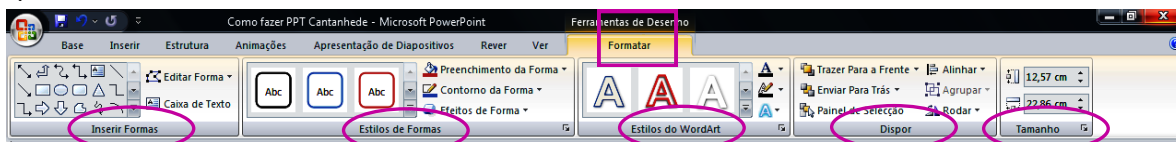
A partir do separador "Rever" pode-se corrigir e traduzir a linguagem utilizada, inserir comentários e proteger o acesso de outras pessoas à apresentação.



No separador "Ver" podemos optar por diferentes formas de visualizar a apresentação enquanto estamos a construí-la.



Quando temos o cursor dentro de uma forma qualquer, aparece o separador "Formatar" que apresenta os comandos necessários à formatação das formas.



Tel: 231 419 600
 Página:
 www.eb23-cantanhede.rcts.pt
 Biblioteca Escolar
 be23cantanhede@gmail.com

Para mais informações, consultar:
 PowerPoint 2010 em <http://office.microsoft.com/pt-pt/powerpoint/powerpoint-2010-FX010048776.aspx>
 "Criar uma apresentação em PowerPoint", Agrupamento de Escolas Marquês de Marialva—BE/PTE
 "Estruturar uma apresentação em PowerPoint", Agrupamento de Escolas Marquês de Marialva—BE/PTE